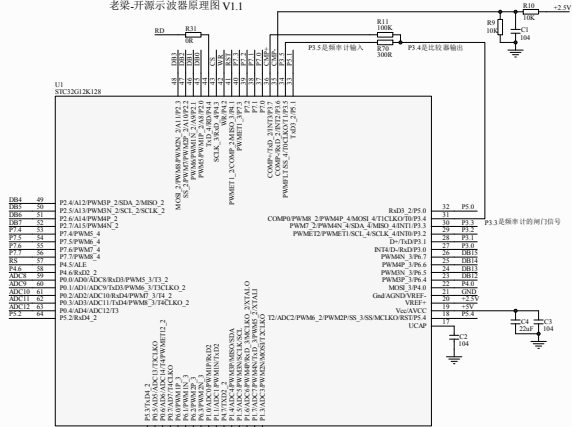
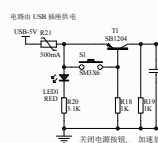
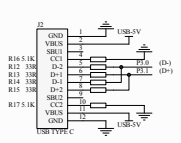


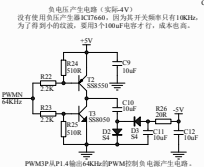
老梁-开源示波器原理图 V1.1



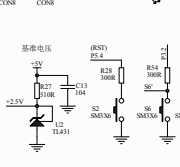
资料下载网址: www.STCMCUDATA.com
分销商电话: 0513-5501928, 55012929
2022-7-22



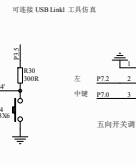
开关电源接法: 按下断电, 松开上电



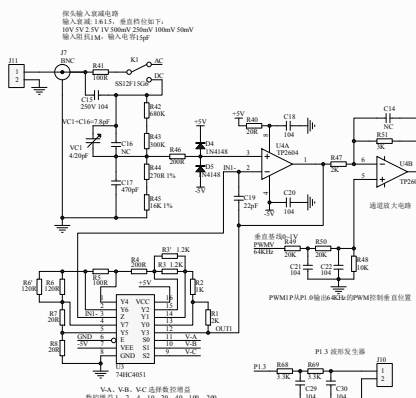
PWM/P1.4输出0A4Hz的PWM控制负电压产生电路。



基础电压

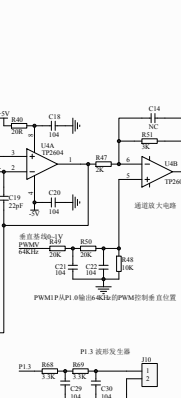


可连接 USB to UART 工具类



探头输入衰减电路

输入范围 1A15; 垂直档位如下:
10V 2.5V 5V 10mV 20mV 100mV 500mV 50mV
输入阻抗 1M; 输入电容 1pF



P1.3 波形发生器

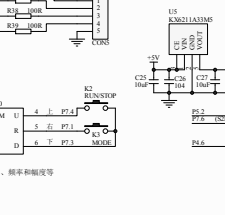
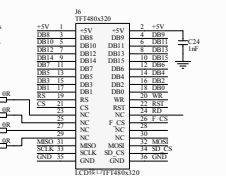


通道放大电路

- 现在 STC 的带硬件 USB 的 MCU 支持自带的硬件 USB 下载用户程序, 因为走的是 USB HID 通信协议, 不需要安装任何驱动。
- ISP 下载步骤:
1. D-P3.0 D-P3.1 与 PC-USB 端口连接好
 2. 将 P3.2 与 GND 短接, 板子上的 P3.2 INT0 短接下
 3. 给目标芯片重新上电, 不管之前是否已通电板子上的电源开关按下停电, 然后松开上电等待 STC-ISP 下载软件中自动识别出 "STC User (HID)" 识别出来, 就与 P3.2 状态无关了。
 4. 点击下载软件中的 "下载/编程" 按钮 (注意: 与非口下载的按钮顺序不同)

下载成功!

从用户区软复位到系统区就是等待 USB 下载



五向开关调节波形、频率和幅度等