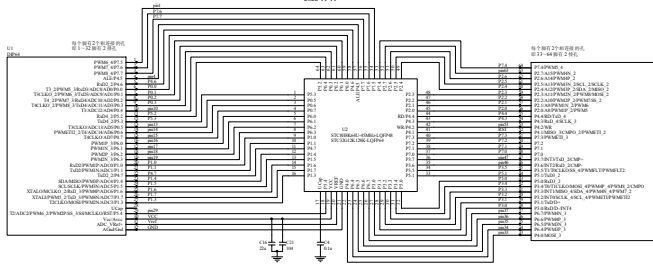
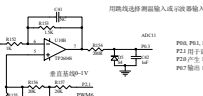
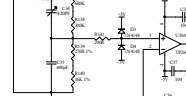
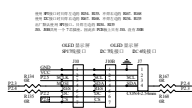
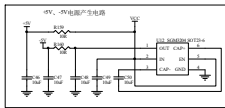


STC32G12K128LQFN64HD8M4 核心功能学习板 V3.0
STC32H66L45M8LQFP64HD8M4 核心功能高质量学习板 V3.0
2022-11-11



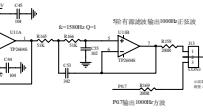
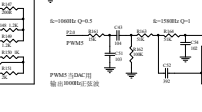
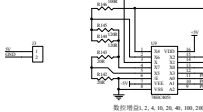
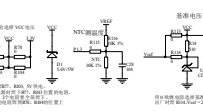
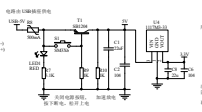
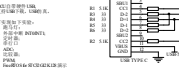
示波器输入电路、数模放大和电压电路

以下输入电路，请务必在如下：
IOV 2V 1V 50mV 20mV 10mV 5mV 2mV 1mV
输入电压值，输入电压倍



资料下载网址: www.STCMCU.com

分频电路: 051-55H2928_5501292



注意: STC 的管脚100kΩ电阻由用户自行焊接取下用户产品，
因为该电阻 100kΩ 电阻的，不要安装任何电阻。

80P 电容电路

1. 在P1A-D-P11与PC488 端口是短接?

2. 在P12与P1000是 板子上P12P1000短接?

3. 所有电容都安装，在PC488 电阻电容了PC488 电容PC488 电容。

4. 所有电容都安装，在PC488 电阻电容了PC488 电容PC488 电容。

5. 所有电容都安装，在PC488 电阻电容了PC488 电容PC488 电容。

6. 所有电容都安装，在PC488 电阻电容了PC488 电容PC488 电容。

7. 所有电容都安装，在PC488 电阻电容了PC488 电容PC488 电容。

8. 所有电容都安装，在PC488 电阻电容了PC488 电容PC488 电容。

9. 所有电容都安装，在PC488 电阻电容了PC488 电容PC488 电容。

10. 所有电容都安装，在PC488 电阻电容了PC488 电容PC488 电容。

11. 所有电容都安装，在PC488 电阻电容了PC488 电容PC488 电容。

12. 所有电容都安装，在PC488 电阻电容了PC488 电容PC488 电容。

13. 所有电容都安装，在PC488 电阻电容了PC488 电容PC488 电容。

14. 所有电容都安装，在PC488 电阻电容了PC488 电容PC488 电容。

15. 所有电容都安装，在PC488 电阻电容了PC488 电容PC488 电容。

16. 所有电容都安装，在PC488 电阻电容了PC488 电容PC488 电容。

17. 所有电容都安装，在PC488 电阻电容了PC488 电容PC488 电容。

18. 所有电容都安装，在PC488 电阻电容了PC488 电容PC488 电容。

19. 所有电容都安装，在PC488 电阻电容了PC488 电容PC488 电容。

20. 所有电容都安装，在PC488 电阻电容了PC488 电容PC488 电容。

21. 所有电容都安装，在PC488 电阻电容了PC488 电容PC488 电容。

22. 所有电容都安装，在PC488 电阻电容了PC488 电容PC488 电容。

23. 所有电容都安装，在PC488 电阻电容了PC488 电容PC488 电容。

24. 所有电容都安装，在PC488 电阻电容了PC488 电容PC488 电容。

25. 所有电容都安装，在PC488 电阻电容了PC488 电容PC488 电容。

26. 所有电容都安装，在PC488 电阻电容了PC488 电容PC488 电容。

27. 所有电容都安装，在PC488 电阻电容了PC488 电容PC488 电容。

28. 所有电容都安装，在PC488 电阻电容了PC488 电容PC488 电容。

29. 所有电容都安装，在PC488 电阻电容了PC488 电容PC488 电容。

30. 所有电容都安装，在PC488 电阻电容了PC488 电容PC488 电容。

31. 所有电容都安装，在PC488 电阻电容了PC488 电容PC488 电容。

32. 所有电容都安装，在PC488 电阻电容了PC488 电容PC488 电容。

33. 所有电容都安装，在PC488 电阻电容了PC488 电容PC488 电容。

34. 所有电容都安装，在PC488 电阻电容了PC488 电容PC488 电容。

